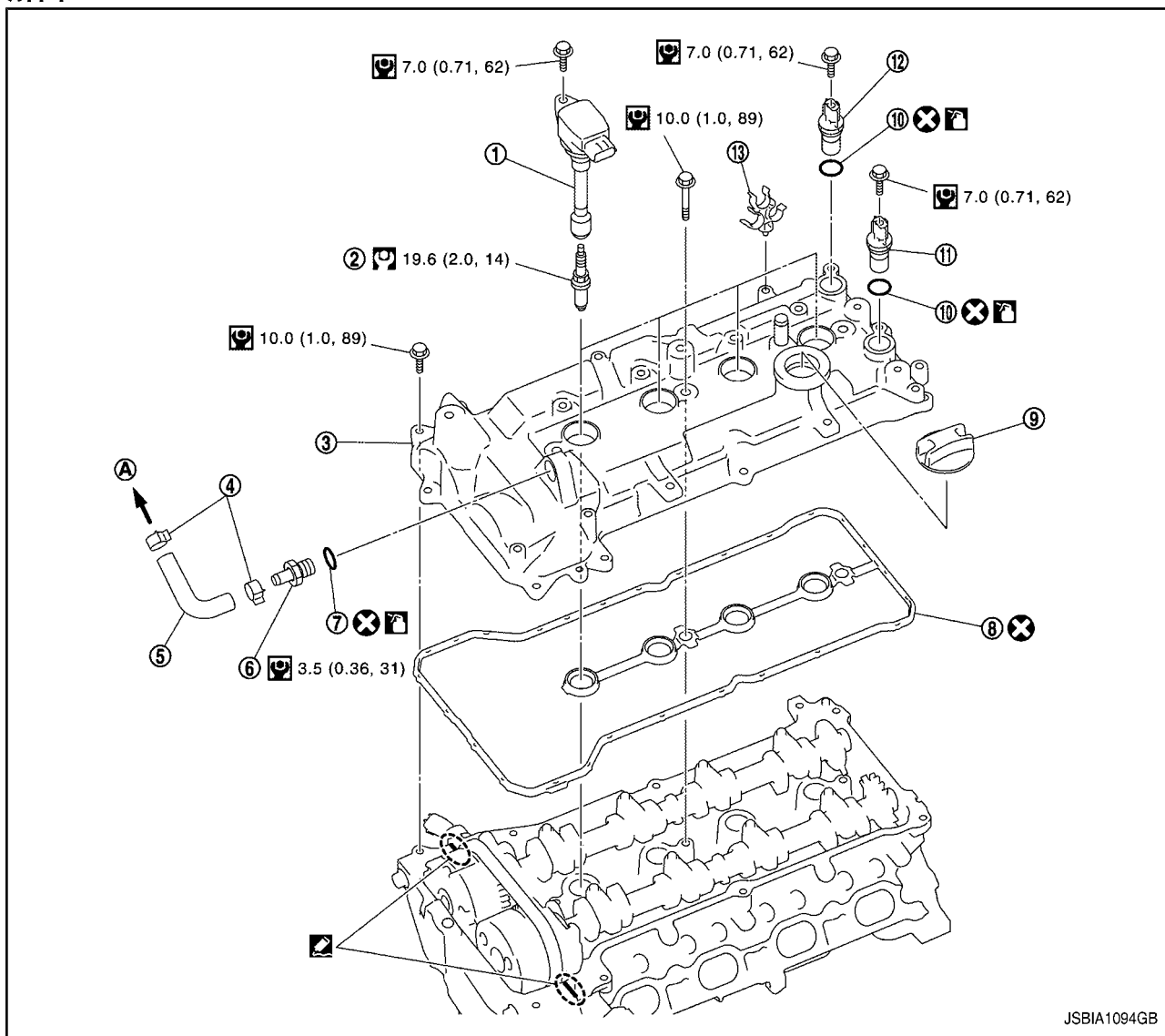



点火线圈、火花塞和摇臂盖分解图





- | | | |
|----------|-------------------|-------------------|
| 1. 点火线圈 | 2. 火花塞 | 3. 摇臂盖 |
| 4. 软管卡箍 | 5. PCV 软管 | 6. PCV 阀 |
| 7. O 形圈 | 8. 垫片 | 9. 机油加注盖 |
| 10. O 形圈 | 11. 凸轮轴位置传感器 (进气) | 12. 凸轮轴位置传感器 (排气) |


A. 到进气歧管

✘. 每次分解后务必更换。

 . N · m (kg-m, in-lb)

 . N · m (kg-m, ft-lb)

 . 密封点

. 应使用机油润滑。

拆卸和安装

拆卸

1. 拆下进气歧管。请参见 [EM-29](#), “分解图”。
2. 拆卸点火线圈。

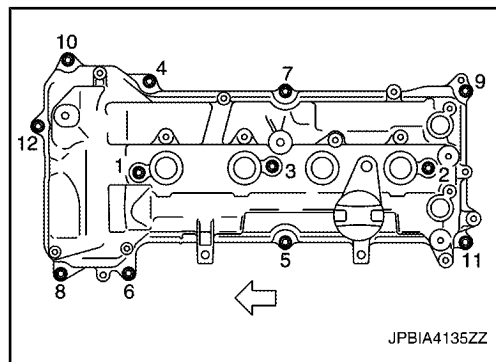
注意:

- 切勿掉落或碰撞点火线圈。
- 切勿分解点火线圈。

3. 拆下燃油管保护板。请参见 [EM-39](#), “分解图”。
4. 从摇臂盖上拆下 PCV 软管。
5. 必要时, 拆下 PCV 阀。
6. 拆下摇臂盖。

- 按如图所示的相反顺序松开螺栓。

← : 发动机前端



7. 从摇臂盖上拆下摇臂盖垫片。
8. 使用刮刀清除缸盖和前盖上的液态密封胶的痕迹。

注意:

清除旧液态密封胶时, 切勿刮伤或损坏配合面。

安装

注意：

切勿重复使用 O 形圈

1. 按以下步骤安装摇臂盖：

a. 如图所示，将垫片压入摇臂盖螺栓孔的凸台上以防摇臂盖掉落。

b. 在图中所示的位置涂抹液态密封胶。

1: 缸盖

2: 前盖

3: $\phi 2.5 - 3.5 \text{ mm}$

请使用正品液态密封胶或同等产品。

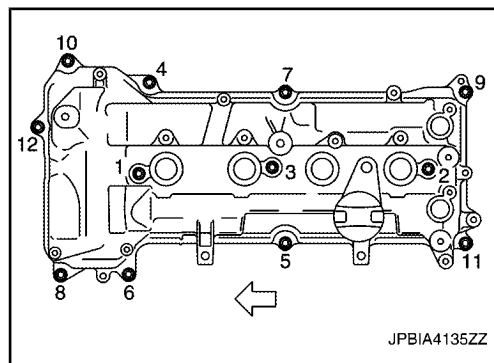
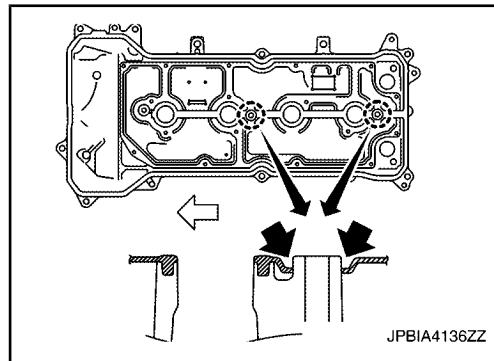
c. 将摇臂盖安装到缸盖上。

注意：

确定垫片没有掉落。

- 按如图所示依数字顺序分两步分别拧紧螺栓。

◀ : 发动机前端



2. 按照与拆卸相反的顺序安装剩余零件。